



# PARTICIPEZ À LA LUTTE CONTRE LE FRELON ASIATIQUE

Pour préserver la biodiversité

## AGISSONS MAINTENANT !!

Dans un garage ou  
un carport



Où peut-on trouver  
les nids primaires ?



Sous une  
avancée de  
toiture



Dans un abri de  
jardin ou une remise



Sous un balcon

Dans les modules de  
jeux pour enfants



Dans une haie dense



Dans un poulailler ou une niche



C'est le moment où la reine sort de son hivernage  
et construit son nid primaire.

Actuellement, et pour une durée d'environ  
8 semaines, c'est le meilleur moment pour la piéger  
et limiter la prolifération de l'espèce.

## COMMENT PROCÉDER ?

- ✓ Repérer les nids primaires
- ✓ En cas de besoin, contacter la Mairie  
ou directement Gaëtan GROSSMANN  
(intervention totalement gratuite chez  
les particuliers pour les nids primaires)

Gaëtan GROSSMANN  
réfèrent secteur



06.24.60.91.39

- ✓ Pour rappel, les pompiers peuvent également détruire les nids de  
guêpes, frelons européens, frelons asiatiques (nids primaires).

# RECONNAÎTRE LE FRELON ASIATIQUE

Il est important de savoir reconnaître le frelon asiatique parmi tous les autres insectes pouvant lui ressembler pour ne pas les détruire et nuire à la préservation de notre biodiversité.

## Comment les différencier ?

### LE FRELON ASIATIQUE

*Abdomen noir, cerné de deux liserés fins jaune-orange et d'un segment orange*



*Chaussettes jaunes*

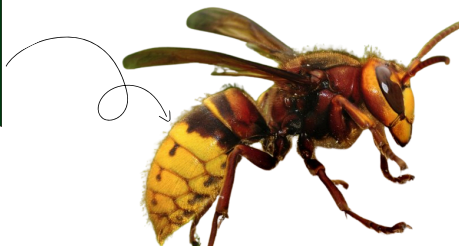
#### RECONNAÎTRE LEUR NID

Petite entrée (moins de 4cm) latérale. Caractérisé par des écailles concentriques. Forme en goutte d'eau. Situé souvent en pleine lumière. Nid de couleur beige/kraft. Actif uniquement le jour.



### LE FRELON EUROPÉEN

*Abdomen noir avec rayures jaunes*



*Pattes brun-rouges*

#### RECONNAÎTRE LEUR NID

Grande entrée (10 cm) vers le bas. Apparence de papier mâché gris, forme de cloche. Nid de couleur gris. Actif jour et nuit.



### LA GUÊPE

*Abdomen noir et jaune vif*



*Pattes jaunes*

#### RECONNAÎTRE LEUR NID

Apparence de papier mâché gris. Lieu, taille et forme variable selon l'espèce. Parfois dans le sol.

