



Horaires d'ouverture

Mairie : lun, jeu, ven 8h00-12h00

mer 16h00-18h00

Agence postale : lun, mar, jeu, ven 8h15-11h45

mer 14h15-15h45

2026 Info janvier

RÉCEPTION DU NOUVEL AN

Nous avons le plaisir de vous inviter à la réception du Nouvel An qui aura lieu le :

mercredi 7 janvier 2026 à 19h00

dans la Maison polyvalente de Guewenheim - 23 rue Saint-Maurice.



OUVERTURES / FERMETURES DES SERVICES PUBLICS

Les services publics seront ouverts les samedis 17 et 24 janvier de 8h00 à 12h00

Les services publics seront fermés le vendredi 2 janvier.

COLLECTE EMBALLAGES RECYCLABLES

Il n'y aura pas de collecte d'ordures ménagères le jeudi 25 décembre 2025 => rattrapage le samedi 27 décembre 2025.

La distribution des sacs jaunes se fera courant du 1er semestre 2026. (plus d'informations prochainement).

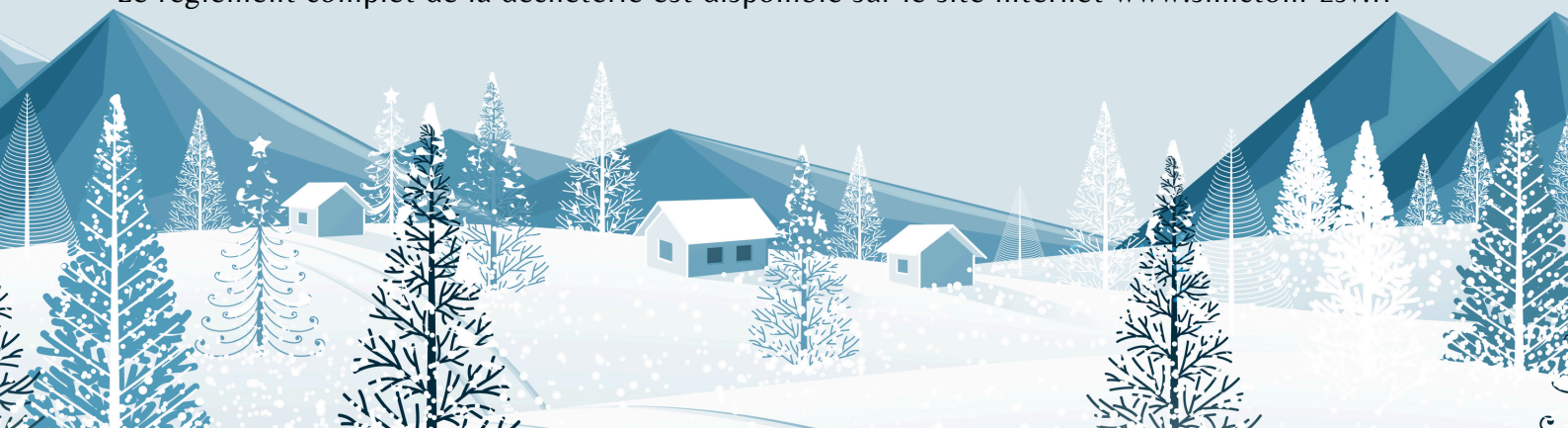
RÉCUPÉRATION DES SAPINS DE NOËL

Les sapins de Noël n'étant pas acceptés par le SMICTOM avec les ordures ménagères, la commune met à votre disposition un dépôt (à l'arrière le parking de l'Ecole Élémentaire), afin d'y laisser votre sapin. Possibilité de dépôt jusqu'à fin janvier 2026.

DÉCHÈTERIE MOBILE

À partir du 2 février 2026, il n'y aura plus de passage de la déchèterie mobile sur la commune. Elle sera remplacée par la nouvelle déchèterie fixe de Masevaux-Niederbruck (située au niveau de la ZAC Porte de Masevaux). En plus des déchets déjà acceptés pris en charge par l'ancien service, cette déchèterie inclura une zone de dépôt des déchets verts.

Le règlement complet de la déchèterie est disponible sur le site internet www.smictom-zsv.fr



CARNAVAL DE GUEWENHEIM

DIMANCHE
25 JANVIER
2026

14 H 31

