

MAIRIE DE  
**68116 GUEWENHEIM**   
20 rue St Maurice  
Tél : 03 89 82 50 67  
Fax : 03 89 82 59 61  
E-mail : [mairie@guewenheim.fr](mailto:mairie@guewenheim.fr)  
Site Internet : [www.guewenheim.fr](http://www.guewenheim.fr)

#### Horaires d'ouverture

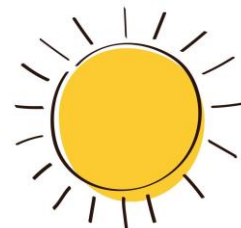
	Mairie	Agence Postale
<b>Lundi</b>	08h30 – 12h00	08h15 – 11h45
<b>Mardi</b>	fermé	08h15 – 11h45
<b>Mercredi</b>	16h00 – 18h00	14h15 – 15h45
<b>Jeudi</b>	08h30 – 12h00	08h15 – 11h45
<b>Vendredi</b>	08h30 – 12h00	08h15 – 11h45

DISPONIBLE SUR  
Google Play



Retrouvez toutes les  
informations de la commune  
sur l'application « intramuros »

# INFOS JUIN 2022



## OUVERTURE DES SERVICES PUBLICS

L'Agence Postale Communale sera ouverte les :  
**samedis 11 et 25 juin 2022 de 8h00 à 11h30**

La Mairie sera ouverte les :  
**samedis 11 et 25 juin 2022 de 8h00 à 12h00**

Les services publics seront fermés le **lundi 6 juin 2022**.

Dernières ouvertures  
le samedi avant l'été



## BRANCHAGES

Le dépôt de branchages et déchets verts situé sur l'ancien terrain de football, rue de Thann, sera ouvert :

**vendredis 10 et 24 juin 2022 de 13h30 à 17h00**  
**samedis 11 et 25 juin 2022 de 8h30 à 11h45**

Nous vous rappelons que les souches d'arbres sont interdites au dépôt de branchages.

**Merci de votre compréhension.**

## DÉCHÈTERIE MOBILE

Le prochain passage de la déchèterie mobile est prévu le :

**mardi 14 juin 2022**  
sur le parking près du terrain de football de 12h00 à 19h00.

## MATINÉES RÉCRÉATIVES SUR LE THÈME 'L'ENFANT AUTOUR DU JEU'

Les Assistantes Maternelles de Guewenheim, en partenariat avec le Relais des Assistantes Maternelles/Parents de Créaliance, organisent une matinée récréative « **Autour du Jeu** » **vendredi 17 juin 2022 de 9h30 à 11h30** à la Maison Polyvalente de Guewenheim. Inscription non obligatoire.



## CONCOURS PHOTOS

Le thème du mois de juin est : « **Côté sportif ? ...** »

Retrouvez le règlement et le formulaire de participation sur le site internet de la Commune.

Attention, pour être valide, chaque photo doit être accompagnée du formulaire, dûment complété !

A vos appareils, prêts, jouez !



---

## RÉCRÉ-VACANCES

Comme l'an passé, la **plaquette des animations de cet été ne sera pas distribuée dans votre boîte aux lettres.**

Elle sera disponible sur le site internet de la commune [www.guewenheim.fr](http://www.guewenheim.fr) et sur l'application « Intramuros » **à compter du 1<sup>er</sup> juin 2022.**



Les inscriptions aux différentes animations se feront via un formulaire en ligne.

Vous recevrez début juillet, comme les années passées, un récapitulatif des activités pour lesquelles votre enfant aura été retenu.

**Ouverture des inscriptions : à partir du 1<sup>er</sup> juin 2022**

**Clôture des inscriptions : le 20 juin 2022**

---

## MÉDIABUS

En vue d'une nouvelle organisation au sein de la Bibliothèque d'Alsace, les réservations sont suspendues depuis début mai 2022.

De plus, à partir du mois de juin, il ne sera plus possible de déposer ou de récupérer les livres en Mairie.

**⚠ Toutes les informations sur le nouveau portail : <https://biblio.bas-rhin.fr/actualites/nouveau-portail-bibliotheque-d-alsace/>**

---

## FRANCE RÉNOV'

Connu sous le nom d'Espace Info Energie, c'est maintenant sous le nouveau nom de l'Espace Conseil France Rénov' que la conseillère énergie du Pays Thur Doller répond à vos questions concernant la rénovation de votre logement. Pour tout projet, des premières informations sont disponibles sur le site : [pays-thur-doller.fr/espace-france-renov](http://pays-thur-doller.fr/espace-france-renov).



Contact : Sarah BERNADET  
03.89.35.73.34  
[infoenergie@pays-thur-doller.fr](mailto:infoenergie@pays-thur-doller.fr)



---

## ALIMENTATION EN THUR DOLLER : VOTRE AVIS COMPTE !

Les diverses crises actuelles (climatique, sanitaire, guerre) ont exacerbé la problématique de la consommation alimentaire locale, à la croisée d'enjeux multiples. C'est pourquoi le Pays Thur Doller, au travers de son Projet Alimentaire Territorial (PAT - labellisé en 2021), souhaite **rassembler l'ensemble des acteurs du système alimentaire** pour faire émerger une vision commune et co-construite de l'alimentation, et cela, autour de 4 ambitions majeures : économique et touristique ; environnementale ; sociale et sociétale ; sanitaire.

Avant l'élaboration d'actions concrètes et partenariales, un **temps d'état des lieux** est nécessaire afin de connaître le territoire. Nous vous sollicitons donc vous, **habitants de Thur Doller**, afin de comprendre vos pratiques, besoins, freins... en termes d'alimentation.



Pour cela, il vous suffit de flasher le QRCode ou de vous rendre sur le site du Pays Thur Doller : [www.pays-thur-doller.fr/](http://www.pays-thur-doller.fr/).

Nous vous remercions pour votre participation !

---